



STRUMENTI PER LA MODELLAZIONE 3D, RENDERING E VISUALIZZAZIONE

Autodesk® 3ds Max® Design è una soluzione completa per la modellazione 3D, l'animazione e il rendering utilizzata da architetti, progettisti, ingegneri civili e specialisti della visualizzazione. Consente di convalidare e vendere i progetti prima della loro realizzazione e di ottenere iterazione rapida dei progetti, analisi accurata della luce diurna, immagini e animazioni di forte impatto.

V-RAY

V-Ray è un software della Chaos Group, è un prodotto di punta per chi è intenzionato a produrre rendering di qualità fotografica.

A CHI E' RIVOLTO:

Il corso è rivolto a chiunque sia interessato ad approcciarsi per la prima volta al mondo del 3D, ma anche a coloro che per passione o per lavoro già utilizzano software simili.

REQUISITI:

Sia a chi ha già una base con altri software sia a chi parte da zero.

DESCRIZIONE

- Verrà fornito tutto il materiale necessario per prendere appunti (Blocco e penna).
- Ad ogni lezione verrà consegnata una dispensa con gli argomenti trattati ed alcuni approfondimenti necessari allo studio del programma e alla sua conoscenza. Sarà inoltre possibile avere anche la copia in PDF così da poterla consultare anche su Pc/Tablet/Smartphone.
- Verranno forniti anche link, siti e materiale liberamente consultabile per permettere un più profondo studio del programma anche fuori lezione.





**CON L'ISCRIZIONE AL CORSO VERRA' FORNITO
L'ACCESSO ESCLUSIVO PER UN ANNO AL FORUM
PRIVATO**

All'interno del Forum saranno disponibili i seguenti contenuti esclusivi in costante aggiornamento:

- Le registrazioni delle lezioni effettuate
- Materiale didattico
- File degli esercizi
- Librerie di Modelli 3D da poter utilizzare nei progetti
- Librerie Texture
- Tutorial e approfondimenti aggiuntivi





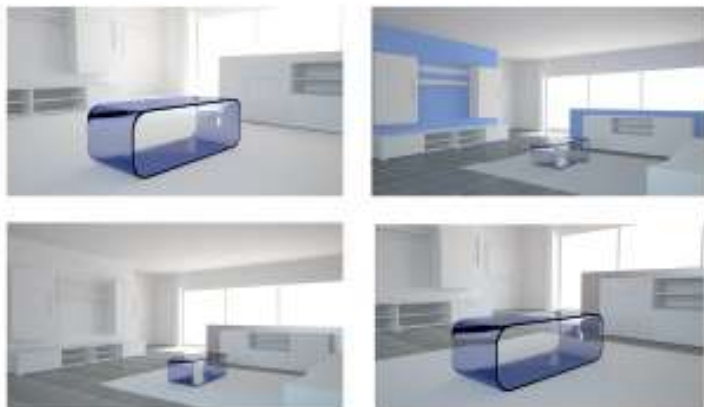
PROGRAMMA DEL CORSO

INTERFACCIA PROGRAMMA:

- Impostazioni principali del programma
- Interfaccia programma e comandi principali.
- Importazione file esterni, file CAD e REVIT.
- Esercitazioni su oggetti solidi e comandi principali.

MODELLAZIONE CON EDITABLE POLY:

- Descrizione e utilizzo di Editable Poly e modificatori base.
- Esercitazioni con Editable Poly.
- Utilizzo del comando linea per creare oggetti più complessi.
- Costruzione componenti architettonici vari.
- Elementi architettonici predefiniti di 3ds Max.



Numero di iscritti per classe: da 8 a 12

Prezzo: 190 iva compresa

Durata: 8 lezioni da 3 ore per una durata totale di 24 ore

Alla fine del corso verrà consegnato l'attestato di frequenza digitale e plastificato su richiesta

CAMERA:

- Posizionamento cineprese, allineamento per rendering.
- Differenza tra Telecamera Free e Target.
- Descrizione e posizionamento luci.
- Esercitazioni con vari tipi di luci e camere.

TEXTURING:

- Vari metodi di utilizzo delle texture, Uvw Map e Unwrap UVW.
- Immagini Bitmap e HDRI.
- Esercitazioni con texture.
- Creazione di texture con V-Ray

IMPOSTAZIONI DI RENDER:

- Impostazioni di render.
- Utilizzo di I-Ray e relative impostazioni.
- Utilizzo di V-Ray e relative impostazioni
- Render di Regioni, Blow-up, Crop.
- Esercitazione finale.

